



**Mieux comprendre
pour mieux vivre
ensemble.**



Qui sommes-nous ?

L'Association Molo's

L'association a été fondée en 2000 par un groupe de passionnés des molosses, qu'ils soient propriétaires eux-mêmes d'un chien de ce type ou pas.

Au fil des ans, l'intérêt pour ces races n'a cessé de se confirmer. L'association a du même coup accueilli dans ses rangs un nombre toujours plus important de membres.

Nos activités

Depuis 2012, un nouveau comité s'emploie à faire vivre l'Association Molo's. Nos objectifs restent identiques :

Expliquer - En toute objectivité, faire connaître les particularités des molosses pour lutter contre les préjugés qui les pénalisent. Cette démarche passe notamment par une présence dans des manifestations comme Animalia à lausanne.

Réunir - Approcher et mettre en contact les diverses personnes en rapport avec les molosses (particuliers, vétérinaires, clubs, éleveurs, dresseurs, etc.).

Sensibiliser - Face à la multiplication des interdictions, faire valoir auprès des autorités et des partis politiques les arguments rationnels qui plaident en faveur de ces chiens.

Informier - Fonctionner comme un pôle d'information fiable pour ceux qui aiment et pour ceux qui s'intéressent aux molosses (dont les futurs propriétaires).



DANISH DOGS,

Un peu d'histoire

Les origines

Les premiers molosses seraient apparus il y a près de 6'000 ans. Les textes les plus anciens mentionnent le molosse des Sumériens, le mâtin Tibétain ou encore le molosse de l'Épire. L'introduction de ces chiens sur le continent européen serait due aux Phéniciens. De nos jours, leur place dans la société a évolué. D'animaux de travail, ils sont devenus animaux de compagnie.

Développements récents

Suite à plusieurs faits divers déplorables, les médias ont suscité une forte sensibilisation de la population. Malgré leur caractère exceptionnel, ces accidents ont poussé les autorités suisses à durcir fortement la législation sur les molosses.

Jusqu'à l'exclusion

Certains cantons ont adopté des lois cantonales qui interdisent l'acquisition de certaines races et qui imposent de nombreuses contraintes à leurs propriétaires (port d'une muselière, tenue en laisse permanente, etc.).

Vus d'un mauvais oeil

Dans ce contexte hostile, les molosses n'ont pas la vie facile. Ils sont avant tout victimes de ce que l'on appelle communément « un délit de sale gueule ». Leur morphologie, davantage que leur comportement, effraie. Les propriétaires de ces chiens eux-mêmes sont victimes de caricatures. On les rapproche d'individus qui ont eu des comportements très critiquables.



Des faits prouvés

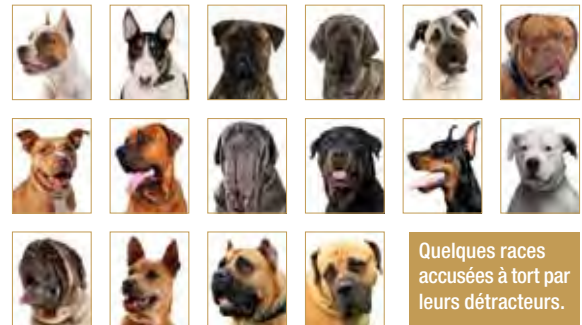
Une vision responsable

L'intention de l'association Molo's n'a jamais été de nier que des problèmes existent. Il convient cependant d'aborder ce thème d'une façon à la fois responsable et objective. Nous nous employons donc à rappeler un certain nombre d'éléments concrets :

Les propriétaires de molosses sont dans leur immense majorité des personnes responsables. L'éducation de leur chien ne pose pas plus de problèmes qu'une autre catégorie de chiens.

Les molosses, comme les autres chiens, ont besoin d'attention et d'exercice quotidiens pour être heureux, équilibrés et sociables.

Les détracteurs qui mettent les molosses au ban de la société ne les connaissent pas. Influencés par les médias, ils sont souvent incapables de différencier une race d'une autre.





Des devoirs

Des responsabilités particulières

L'Association Molo's sait que le fait de posséder un molosse implique des responsabilités particulières. **Voilà pourquoi, nous pensons que :**

- les molosses et leurs propriétaires doivent être irréprochables
- les molosses ne sont pas adaptés aux propriétaires inexpérimentés
- le travail des éleveurs et des éducateurs réclame une attention soutenue
- l'établissement de races présentées comme dangereuses, selon le constat même des professionnels du monde canin, est en revanche arbitraire et leur interdiction ne constitue pas une solution
- l'interdiction de certaines races de chiens dans des pays comme l'Angleterre ou la Hollande a en effet montré ses limites, le nombre de morsures ne diminuant pas
- comme pour les autres races, des chiots d'une même portée, élevés de manière identique, peuvent d'ailleurs avoir des caractères très différents.

Eviter les problèmes

Les molosses ont leur place dans notre société. Avec quelques précautions de base, les problèmes survenus par le passé pourront être évités.

Il suffit d'observer un molosse et son maître pour s'apercevoir que, comme tout autre chien, celui-ci sait aimer et se faire aimer.



Contact

Une structure ouverte

L'Association Molo's est une structure ouverte sur la société. Nous sommes prêts à entamer le dialogue avec toute personne qui désire échanger sur la question des molosses.

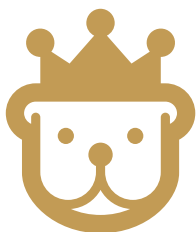
N'hésitez pas à nous contacter

Courrier électronique : infomolos@gmail.com

Site internet : www.association-molos.ch

Une hotline à votre disposition

Un problème avec votre chien ? Une question concernant les différentes législations en vigueur ? **Appelez-nous au 076 597 48 97**



association-molos.ch